



శ్రీ మహా దేవాలయం

జానీపేర పూర్వే మోదా మోక్షాహుడ నివాసీ మృతావదున శాశ్విత
 ఉత్తాగవేర పుష్క కవిమి రక్షా ఉత్తాగవేర సేవేస్తామ సుప్రమమ్ సందార
 నామ శాశ్విత మః ౧౧- డాకా బాధ్య మోరసీ మోకరవీ శ్రద్ధ-నికత
 తాకా అవతాన గ్రహ త్తం సుప్రమమ్ సందార తాహాతే ధాదన వంశవేర-౩
 వహ త్తం కాల తదీయ నిల శ్రద్ధ-౩ అన్యర వికంజే ౩ నివాసే-
 దక్షణ జానిత శ్రద్ధ-౩ శ్రద్ధదధన పారిచాలనా కవియా పర మోకగమన
 కవిలె పర-తదీయ ౩ ధావిశాన-హారు సందార, కేస సందార, క్షేత్ర-
 వివి-గమవహ ప్రతి-త్తం జామి జమా పర్వ-౩ శ్రద్ధాన తాహాతే తాహాన
 తాహాదేర శ్రద్ధ-౩ దధన పారిచాలనా కవితే తాకెన । అతః పర-త్తం హారు
 సందార దీగరు వికంజే-త్తం జామి జమా-౩ వ్యాకీ దేనార జన్య మోకాగ-
 తానిపుర-త్రతీయ మనసేహీ అధాల తేర-౧౧ ౨౧ సం-౧౮౮౮ మః ప్రక
 క్షాత గోదా మోకాదేమార దూతా-౩ తిసీ ప్రచార-౩ అలె ప్రహ క్షానిక సేవేతార-
 తానీ ధానన వంశ-౩ వహ-౩ డాకా-౩ తాకీ-౩ పాద్య-౩ గ్రహ-౩ క్షాన-౩ దాన-౩

౧
 ౨
 ౩
 ౪
 ౫
 ౬
 ౭
 ౮
 ౯
 ౧౦
 ౧౧
 ౧౨
 ౧౩
 ౧౪
 ౧౫
 ౧౬
 ౧౭
 ౧౮
 ౧౯
 ౨౦
 ౨౧
 ౨౨
 ౨౩
 ౨౪
 ౨౫
 ౨౬
 ౨౭
 ౨౮
 ౨౯
 ౩౦
 ౩౧
 ౩౨
 ౩౩
 ౩౪
 ౩౫
 ౩౬
 ౩౭
 ౩౮
 ౩౯
 ౪౦
 ౪౧
 ౪౨
 ౪౩
 ౪౪
 ౪౫
 ౪౬
 ౪౭
 ౪౮
 ౪౯
 ౫౦
 ౫౧
 ౫౨
 ౫౩
 ౫౪
 ౫౫
 ౫౬
 ౫౭
 ౫౮
 ౫౯
 ౬౦
 ౬౧
 ౬౨
 ౬౩
 ౬౪
 ౬౫
 ౬౬
 ౬౭
 ౬౮
 ౬౯
 ౭౦
 ౭౧
 ౭౨
 ౭౩
 ౭౪
 ౭౫
 ౭౬
 ౭౭
 ౭౮
 ౭౯
 ౮౦
 ౮౧
 ౮౨
 ౮౩
 ౮౪
 ౮౫
 ౮౬
 ౮౭
 ౮౮
 ౮౯
 ౯౦
 ౯౧
 ౯౨
 ౯౩
 ౯౪
 ౯౫
 ౯౬
 ౯౭
 ౯౮
 ౯౯
 ౧౦౦

আমার সম্পত্তা চাকুরানী সীমিতী মহাশয়া দেবী উক্ত খরিদার পর তদীয়া
 খরিদা সম্পত্তিতে নিম্ন খরিদা প্রাপ্ত অত্র খরিদা উক্ত খরিদা দ্বারা কান্দিনি-মাকা-
 অত্র খরিদা বিক্রয় ১৯৩১/১২ ৩১ সম্পাদিত উক্ত মোকদ্দম আদালতের ডিক্রী
 সর্ব প্রকারে আদালতের ১২ নং অর্ডার ১৩ নং ডিক্রী ১৮ নং অর্ডার ১৮ নং অর্ডার
 নিম্নলিখিত ১২৩ নং প্রকরণে রে জেটী কৃত দানপত্র মালিকমূলে তদীয়া-
 উক্ত খরিদা / ৩ নং ১ বর্গ ফুট জমি জমা মালিক মালিকের পশ্চিম দিকস্থ ও
 নিম্নতপশ্চিম বর্তিত চতুর্দিকের পরিমাপ ১২/১৩ নং ১ এক কাঠা চৌক
 চতাক সাড়ে তিনিশ বর্গ ফুট জমি জমা আমাকে দান করিয়া দিয়া তদী-
 য় হইতে চির নিঃস্বত্ব বর্তী ও দখলতপগনী হইয়াছেন। এতদপ্রকারে উক্ত-
 দানপত্র মূলে নিম্নতপশ্চিম বর্তিত ভূম্যাদি প্রাপ্ত হইয়া তদীয়াতে সম্পূর্ণ-
 নিম্ন স্বত্ব পরিচালনে ও উক্ত দানপত্রের বাল্য মালিক সেরে জন্ম ও অধিক
 আদিত নিম্ন নাম পত্তন করতঃ খরিদারীতি খাজনা ও চাকাদি আদায় দিয়া
 চেক দান দিলেন হইলে তদীয়াতে (১) ইচ্ছক অন্যর বিনা স্বত্ব সংপ্রবে ও -
 অন্যে নিয়াংশ সম্পূর্ণ নিরূচ স্বত্ব ভোগবর্তী স্বত্ব বস্তা ও দখলকার অধি
 এখানে নানা বৈধ কারণে আমার নগদ অর্থের বিশেষ প্রয়োজন হওয়ায়
 উক্ত ভূম্যাদি অধি বিক্রয় করিবার যোগ্যতা প্রচার করিলে প্রায়ক মালিক -
 আপনি কোবাল প্রার্থী তদীয়া বর্তমান বাণীর উচিত সর্বোচ্চ মূল্য বেল
 মোকদ্দম ৩০০০.০০ তিন হাজার টাকা পনে খরিদ করিবার প্রস্তাব করিলে
 অধি তাহাতে সম্পূর্ণ সম্মত হইয়া প্রায় (১) তারিখে উক্ত মালিকের নিম্নিত
 বেল মোকদ্দম ৩০০০.০০ তিন হাজার টাকা নিম্নতপশ্চিমের জামদত নগদ
 বুরিধা পার্শ্বস্থ ও তাহার পূর্ণ স্বীকারে আপনার নাম বরাবর অত্র নিঃস্বত্ব
 সাক্ষি বিক্রয় কোবাল মালিক নিম্ন দিয়া দিয়া প্রত্যাগ স্বীকার অধীকার -
 প্রকাশ ও প্রচার করিতেছি যে তপশ্চিম বর্তিত বিশেষ ভূম্যাদিতে আমার
 খরিদা কিছু স্বত্ব স্বাধিক্ত দখল অধিকার হক হকিধা ছিল যা আছে তৎ-
 সম্পূর্ণ (১) হইতে চির কালের জন্য আমাকে বর্জন হইয়া ও মোল-

লক্ষ্যে ফলনা আনয়নে সম্পূর্ণ নির্যাত্ত্ব স্বত্ব আপনাতঃ বর্তাইল। অর্থাৎ
 এতদ্ব্যতীত তথাহি আমায় খাবতী স্বত্ব স্বত্বতী দখলে দখল করিলী ও-
 ইক স্বত্বিত্ত হকার হইয়া সম্পূর্ণ নিম্ন স্বত্ব পরিচালনে স্বামিক দখলি-
 কার স্বত্বিত্ত অত্র কোমলা দানিলের বাল অমিয়ার স্বেবেত্তায় ও অর্থাৎ
 সাদিত্ত আমায় বা আমায় পূর্বাধিকারী বনায় স্থলে আপনায় নিম্ন
 নম পাতন করতঃ সন সন খাবতী তি খাবনাও চ্যামাদি আদায় দিখা-
 তের দানিলিত্ত ও স্থানিাদি প্রহনে দান বিদ্যাদি সর্বপ্রকার হস্তান্তর
 বাপান্তর ও অস্থান্তরাদি করনের অর্থাৎ স্বত্বিত্ত স্ত্রী পুত্র কন্যা দিওধ্য
 বিশাম ও স্থানান্তি স্বিকগন ক্রমে খদ্যুচা পবনু ধনে ভোগদখল করিতে
 থাকুন। তহাতে আমি কিংবা আমায় কোম ওয়াবের বা স্থানান্তি স্বিক-
 গন বা স্বত্বিত্ত স্বিকারী গন স্বত্বিত্ত কোম কামিলে কোম ওয়াব স্তি দাবী
 দাওধ্য করিতে পারিবনা বা পারিবকেনা যদি কামিল কোম দাবী
 দাওধ্য ওয়াব স্তি করি বা করে তবে তহা সর্বতোভাবে সর্বপ্র ও সর্ব
 আদানতে সাতিল না স্বত্বিত্ত ও অগ্রাহ্য হইবে এবং অত্র সার্ব স্বিক
 কোমলা দানিল সর্বপ্র গন বনবৎ ও কার্য করী স্বত্বিত্ত। প্রকায়
 থাকে যে তপশীল বসিত্ত স্বিকিত্ত অগ্রাদি বা তহায় কোম অংশ আমি
 ইতিপূর্বে কোম রূপ দান বিদ্যাদি হস্তান্তর করিনাই বা কোমাত্ত ঋ-
 বনক বৃন্দিনাই বা তপস কাহাতেও বিদ্য করিব বানিখা নিমিত্ত বা
 সৌমিক কোম প্রকার সাধনাদি করিখা বা দিনাই বা তহা কোম-
 আদানতে স্বত্বিত্ত কোমরূপ বা স্বামিনা বদনাই বা তহায় বিদ্য কো-
 কোম আদানতে কোম প্রকার কোমদমা কোমিত্ত নাই বা আমায় কোম
 দেনায় দায়ে বা স্বত্বিত্ত গন তহা কোম রূপ দায়ে বা চার্কে আদান
 নাই। তহা কোম দেবত্তর, পরিত্তর বা ওয়াব স্বত্বিত্ত সর্বপ্রতি-
 নাই বা তহাতে কাহারও সমসাম বা তবন কোমিত্তের নিমিত্ত কোম



প্লাটে-পশ্চিম দিকস্থ অর্ধাংশে ১/১৭/১১ ই এক কাঠা চৌকস ছটাক
 মাতে উনিশ বর্গ ফুট বাস্তবায়নীয় খাম্বা-খারসীখ আকর-আওনাওদি
 বর্গে স্বত্ব-স্বাম তৎসংলগ্ন-ও তৎসংলগ্নইতি কমন প্যাসেজাদিতে খন-
 বাহন পরিচালনা ত্রেন প্রভৃতি আনখন, ইলেকট্রিক ও টেলিফোনের
 যোগাযোগ স্থাপন প্রভৃতি ইন্ড্রিয়েল স্বত্বাদিগত-দরবাহু হক হকুক
 মরপত্তি অথু বিস্মিত মরপত্তি হইতেছে। ইহার পরিমাপ ধরা পূর্ষ দিক
 ৪০'-১" ইঞ্চি। দক্ষিণ দিক ৩৪'-৩" ইঞ্চি। খারসীখ ইহার
 বার্ষিক খাজানা ৫০ পাঃ মাত্র। এই খাজানার মানিক বাস্তবায়ন
 মহাশয়গণ সর্বাভেদে মোহন ঠাকুর। মোকাম কাছারী চাকুরিখাম্বা
 খাজা ঠাকুর হোত। কনিষ্ঠতা ৩১। ইহার চৌহদ্দী:-

উত্তর - ১১নং স্কিম প্লাটে সীমান্তা চারভীর বাড়ী।

পূর্ষ - এম) খারসী-সীমানিক বৃক্ষন দেবনাথের বাড়ী।

দক্ষিণ - ১নং স্কিম প্লাটে সৌভেন্দ্র ^{চৌপাখাম্বা} চারভীর বাড়ী।

পশ্চিম - ১০' ফুট পূর্ষস্থ কমন প্যাসেজ।

পূর্ষাংশ মাতে যে বিস্মিত বাড়ির উপবিস্মিত-দক্ষিণ দিকে যে পাকাপাথের
 অবস্থিত এম) ওয়াও এম) ময় বিস্মিত মরপত্তি হইতেছে।

তপসীনা ঠাকুর-স্বাম

এম) তারি মে-লোটে ও নগরে প্লাটে - ৩০০০.০০ টাকা

ময় ৩০০০.০০ টাকা

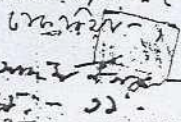
ময় তিন হাজার টাকা মাত্র।

শ্রী সত্যি বসু চৌহদ্দী

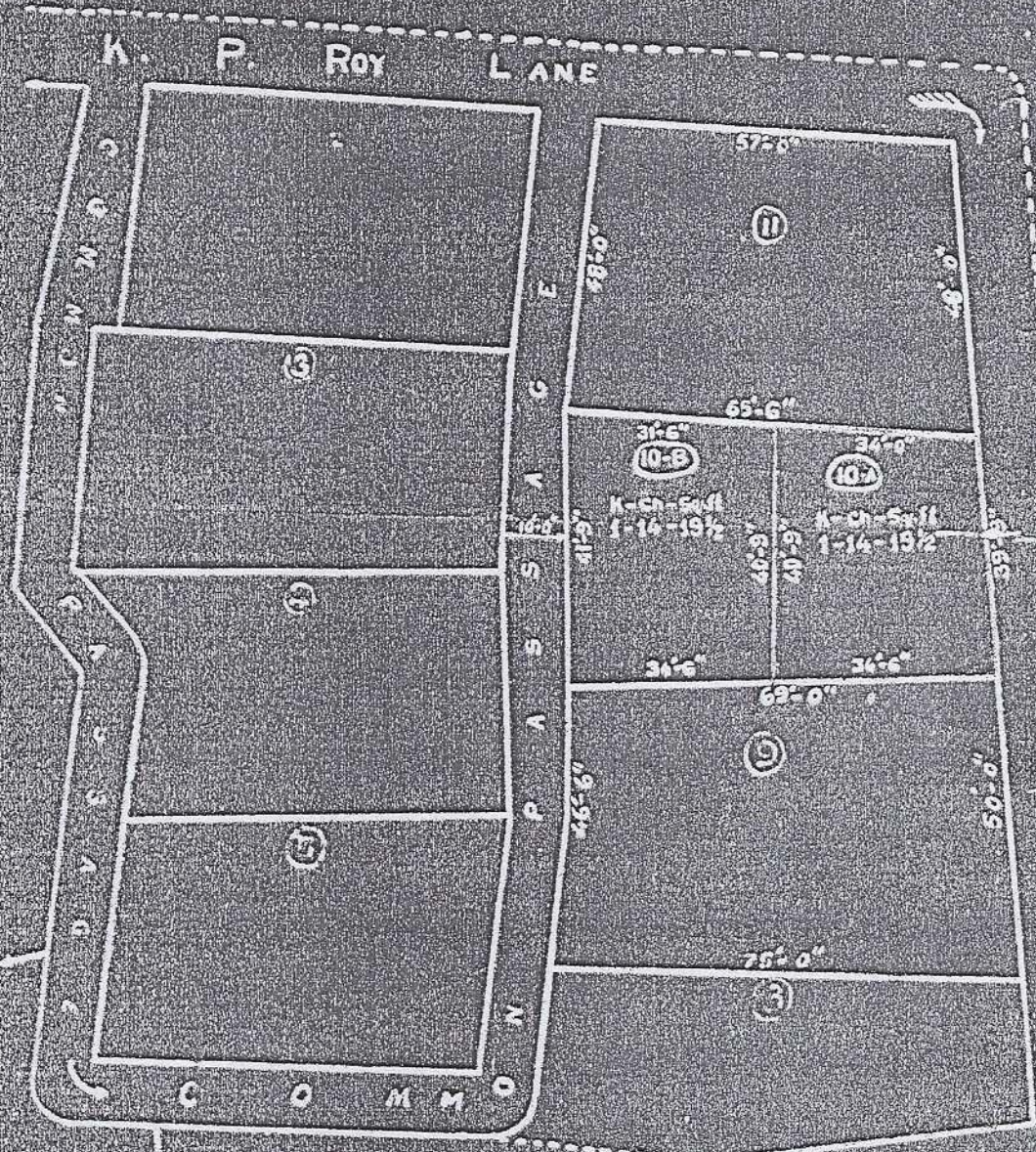
টেক: ১ম পূর্ষাংশ ১০৪' ছয়" ১ ১/১১" টাকা অর্ধাংশ উপবিস্মিত লেখা আছে। ৪ম পূর্ষাংশ ১২' ৪" ছয়
 " সীমানিক" স্বাম স্বাম স্বামে কাঠা আছে ময় " চাক" স্বাম মোকাম লেখা আছে। ১ম পূর্ষাংশ-স্বাধী
 কনিষ্ঠের-৫ম ছয়" " কুঞ্জ মোহন" স্বাম দুইটি কনিষ্ঠ দ্বারা কাঠা- " মানিক বৃক্ষন" স্বাম দুইটি
 উপবিস্মিত লেখা আছে। ১০ম পূর্ষাংশ ৭ম ছয়" " পশ্চিম দিক ৪১'-১" ইঞ্চি ও উত্তর দিক-
 ৩৫'-৩" ইঞ্চি" স্বাম সত্যি উপবিস্মিত লেখা আছে। ১০ম পূর্ষাংশ ১০ম ছয়" " স্বাম সত্যি স্বাম কাঠা
 ' চৌপাখাম্বা' স্বাম উপবিস্মিত লেখা আছে।

নেত্রক
 শ্রী হরেকৃষ্ণ স্বামদার
 মোহনদার
 স্থানীয় পুস্তিকা কোর্ট

সত্যি বসু চৌহদ্দী ১৫/৫ বি.পি. বাবু মেম
 শ্রী-সত্যি বসু চৌহদ্দী ১/২
 Saret Chandra Mukherjee
 Hydrocate



CHAKRAVARTY COLONY (PLOT-10, PART)
 DE 24-PARGANAS, MOUZA - DHAKURRIA, P.S. - TOLLYGUNGE
 J. L. No-18, R.S. No 5, KHATITAN No 75, DAG No 1542 (PARTION)
 PREMISES No 25, K. P. ROY LANE, CALCUTTA CORPORATION



6

7

8